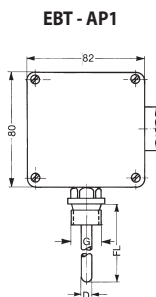


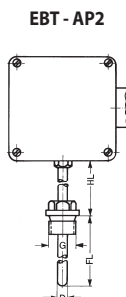
EASYBUS SENZOROVÉ MODULY PRO MĚŘENÍ TEPLoty



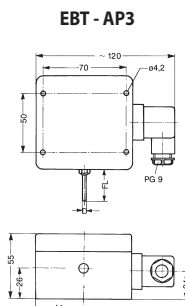
EBT - AP1
vodotěsný,
stupeň krytí IP 65



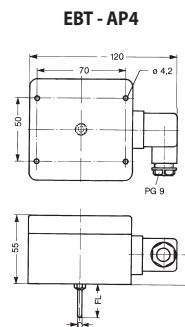
standard:
G = 1/2"
FL = 100 mm
D = 6 mm



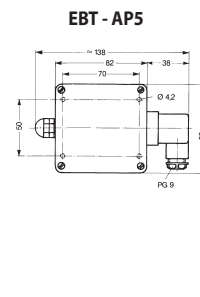
standard:
G = 1/2"
HL = 50 mm
FL = 100 mm
D = 6 mm



standard:
FL = 50 mm
D = 3 mm



standard:
FL = 100 mm
D = 6 mm



EBT-AP1

EASYBus sensorový modul teploty (měřicí rozsah: -50,0 ... +150,0 °C)

EBT-AP2

EASYBus sensorový modul teploty (měřicí rozsah: -50,0 ... +400,0 °C)

EBT-AP3

EASYBus sensorový modul teploty (měřicí rozsah: -50,0 ... +150,0 °C)

EBT-AP4

EASYBus sensorový modul teploty (měřicí rozsah: -50,0 ... +150,0 °C)

EBT-AP5

EASYBus sensorový modul teploty (měřicí rozsah: -199,9 ... +650,0 °C)

EBT-SHUT

EASYBus sensorový modul pro měření teploty s ochranným krytem proti povětrnostním vlivům (měřicí rozsah: -25,0 ... +80,0 °C)

Konstrukční provedení:

EBT-AP1:	se závitem „G“ pro přímou montáž
EBT-AP2:	pro vysoké teploty, závít „G“ odsazen od pouzdra o ochlazovací jímku „HL“
EBT-AP3:	pro přímou montáž na stěnu ve venkovním nebo vnitřním prostoru (pro venkovní prostředí doporučujeme volbu -LACK)
EBT-AP4:	kanálové provedení - jímka snímače vychází ze středu dna pouzdra elektroniky
EBT-AP5:	modul pro externí snímače, snímač je propojen s pouzdrem elektroniky pomocí kabelu, použití pro již zabudované snímače Pt1000 nebo pro případy, kdy musí být snímač oddělen (např. velmi vysoká teplota okolí)
EBT-SHUT:	bez vyobrazení; viz následující strana

jiné konstrukční provedení snímačů na dotaz!

Technické údaje:

Měřicí rozsah:

AP1, AP3, AP4:	-50,0 ... +150,0 °C popř. -58,0 ... +302,0 °F
AP2:	-50,0 ... +400,0 °C popř. -58,0 ... +752,0 °F
AP5:	-199,9 ... +650,0 °C popř. -199,9 ... +999,9 °F
SHUT:	-25,0 ... +80,0 °C popř. -13,0 ... +176,0 °F

Senzor: odporový senzor Pt1000 podle ČSN IEC 751

Rozlišení: 0,1 °C / 0,1 °F

Přesnost (elektronika): ±0,2 % z MH ± 0,2 °C (při jmenovité teplotě = 25 °C)

Přesnost senzoru: (Pt1000)

standard: třída B: ±0,3 °C při 0 °C

volba: 1/3 třídy B: ±0,1 °C při 0 °C

Elektrické připojení: úhlovým konektorem dle EN 175301-803/A (IP 65), výstup: 2-vodičové vedení, připojení nezávislé na polaritě, průřez vodičů max. 1,5 mm²

Připojení snímače: 2-vodičové připojení možné (např. provedení EBT - AP5)

Pracovní teplota (elektronika): -25 ... +70 °C

Montážní poloha: libovolná

Upevnění: pomocí šroubení nebo upevňovacích otvorů v pouzdru (přístupné po sejmutí víka pouzdra)

rozteč otvorů:	50 x 70 mm
upevňovací šrouby:	maximální Ø 4 mm
Montáž senzoru:	senzory jsou instalovány do jímky izolované
Typy závitů G:	1/2" (standard), materiál V4A
Pouzdro:	z nárazuvzdorného plastu ABS, stupeň krytí: IP 65
Rozměry:	82 x 80 x 55 mm (Š x V x H)
Rozsah dodávky:	přístroj, návod k obsluze

EBT - [1] - [2] - [3] - [4] - [5] - [6] - [7]

Greisinger	
1.	Provedení
	AP1 se závitem, bez ochlazovací jímky snímače
	AP2 se závitem, s ochlazovací jímku snímače
	AP3 pro přímou montáž na stěnu ve venkovním nebo vnitřním prostoru
	AP4 kanálové provedení
	AP5 pro připojení externího snímače
	SHUT s ochranným krytem proti povětrnostním vlivům, vč. „-LACK“
	AP pouze deska elektroniky
2.	Délka jímky snímače
	Žádná, platí pro provedení -SHUT
	050 50 mm, standard u AP3
	060 60 mm
	100 100 mm, standard u AP1, AP2, AP4
	150 150 mm
	250 250 mm
3.	Délka ochlazovací jímky snímače
	050 50 mm
4.	Průměr jímky snímače
	03 Ø 3 mm, standard u AP3
	04 Ø 4 mm
	05 Ø 5 mm
	06 Ø 6 mm, standard u AP1, AP2, AP4
	08 Ø 8 mm
5.	Závít
	G1 G 1/2"
6.	Volby
	LACK oboustranně lakované desky elektroniky
	VO LCD displej, vysoký 10 mm
7.	Měřicí rozsah
	-25 ... +85 °C
	MB1 -50 ... +150 °C
	MB2 -50 ... +400 °C
	MB3 -199,9 ... +650 °C